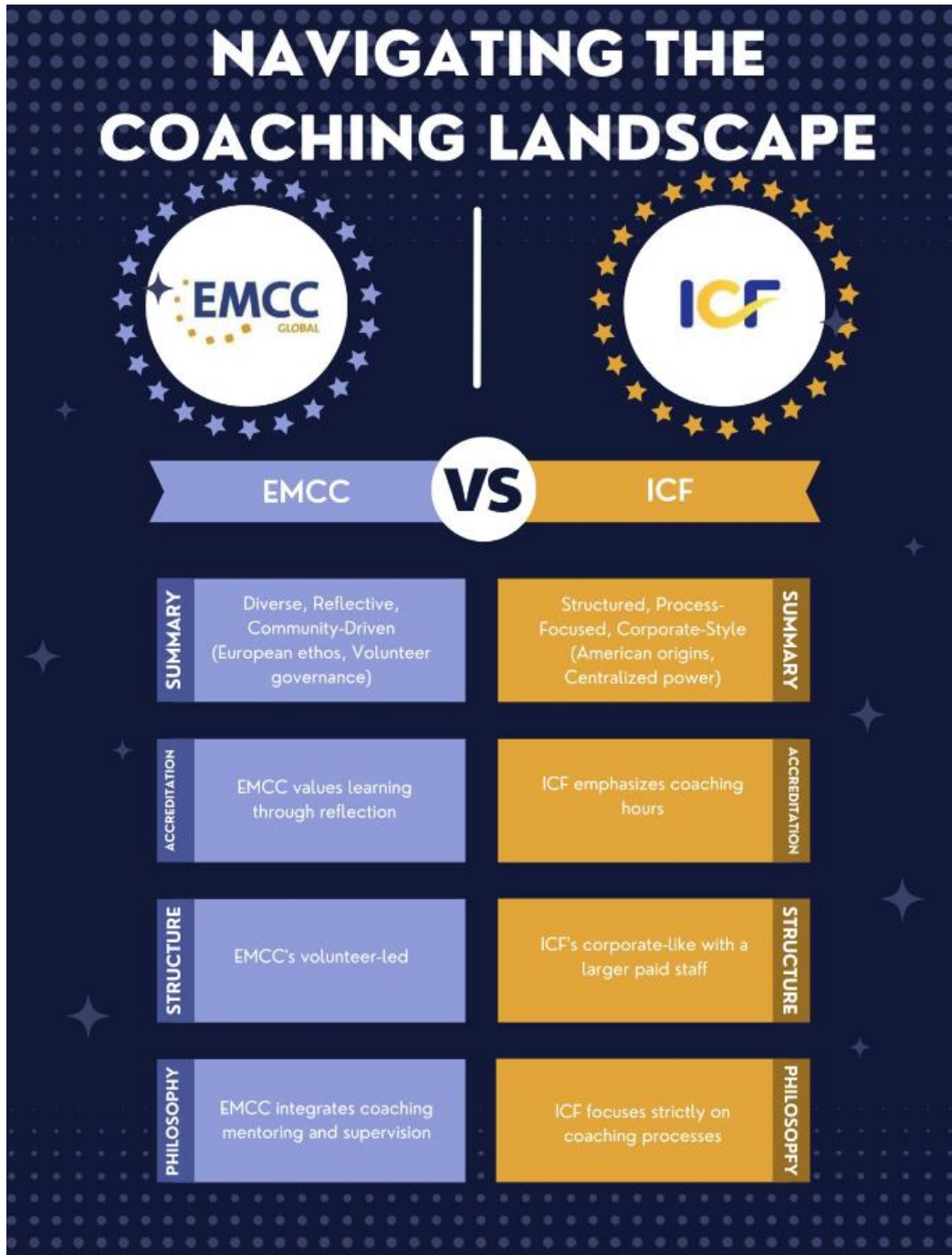


EMCC = Evropská rada pro mentoring a koučování European Mentoring and Coaching Council byla založena ve Velké Británii v roce 1992.

ICF = Mezinárodní federace koučování (International Coaching Federation) vznikla v USA v roce 1995.

Liší se pouze formou organizace a některými důrazy:



Oba subjekty mezinárodně působí jako profesní organizace koučů. Podporují rozvoj oboru koučování důrazem na standardy koučování a provádí jejich ověřování v praxi.

To se děje buď ověřováním kvality práce jednotlivců (dále rozdíl vysvětlíme) nebo akreditací specifických vzdělávacích výcviků pro kouče (té se zde nevěnujeme). Zajímavé je, že u vzdělávacích výcviků obě organizace shodně mluví o akreditaci. Matoucí může být odlišnost v používaném názvosloví pro ověřování kvality jednotlivců.

Proto je dobré vědět, že obě organizace sice mluví více méně o tomtéž, ale používají pro to dva různé pojmy:

EMCC

Jednotlivec se akredituje.

(EIA na úrovni Foundation, Practitioner, Senior Practitioner a Master)

Podmínky: <https://www.emcc-czsk.eu/akreditace/individualni-akreditace/>

ICF

Jednotlivec se certifikuje.

(profesní certifikace MCC, PCC a ACCa)

Podmínky: <https://www.coachfederation.cz/certifikace-icf>

V obou organizacích je součástí žádosti o individuální akreditaci EMCC/certifikaci ICF doložení min. 60 hodin specifického vzdělávání kouče.

V případě zájmu o akreditaci EMCC lze toto doložit závěrečným certifikátem o absolvování programu Koučovací přístup pro firemní praxi a složení závěrečné zkoušky.

Více o rozdílech těchto dvou organizací se můžete dozvědět v článku, který se zaměřuje se na jejich rozdílné struktury, cílové skupiny, teoretické základy a přístupy k vzdělávání a akreditaci, čímž poukazuje na odlišné cesty a výzvy, kterým každá z nich čelí v rámci vývoje moderního koučování. Celý článek najdete [zde](#).